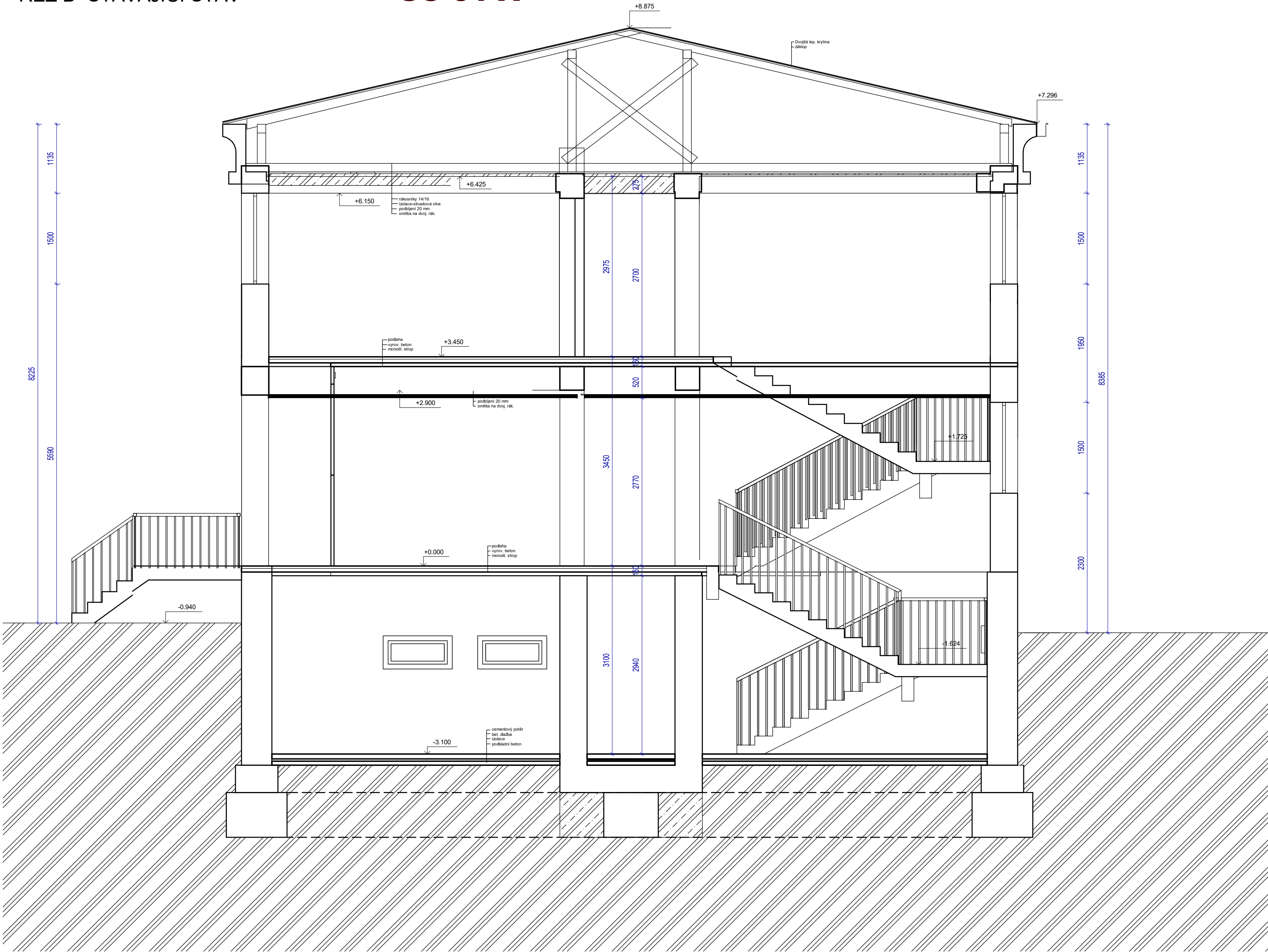


ŘEZ B- STÁVAJÍCÍ STAV

SO 01-A



Stávající konstrukce

Budova je založena na základových pásech z prostého betonu. Podlaha 1.NP leží na podkladní betonové desce. Svislé nosné konstrukce tvoří cihelné obvodové zdi 1.NP, na které navazují masivní železobetonové zdi pod úrovní ±0,000 s funkcí základových zdí (zasýpané zeminou). Vodorovná konstrukce nesoucí souvrství ploché střechy je provedena jako železobetonová z trémového stropu. Vnitřní příčky jsou cihelné.

Poznámka

Tato dokumentace nenahrazuje dílenskou dokumentaci. Dodavatel stavby je povinen veškeré stavební úpravy včetně rozměrů a počtu prvků konfrontovat se skutečným stavem stavby.

Veškeré stavební práce doporučujeme koordinovat s projekty specialistů včetně požárního řešení. Veškeré stavební práce budou prováděny dle technologických postupů použitých materiálů. Bez této dokumentace není možné tuto stavbu realizovat. Technické specifikace jednotlivých materiálů nebo výrobků jsou uvedeny v knize specifikací.

profese: [SO 01 D.1.1 Architektonicko stavební část](#)

Projektant profese: **MR Design CZ, s.r.o.**  
Nábřeží SPB 457/30, 708 00 Ostrava-Poruba

zodp. projektant: Roman Diehel  
vypracoval: Roman Diehel  
Ing. Hana Graňáková

ZHOTOVITEL



**MR Design CZ, s.r.o.**  
projekční kancelář  
Nábřeží SPB 457/30  
708 00 Ostrava Poruba  
tel. : 605 258 711

**OBJEDNATEL :**  
Dopravní podnik Ostrava, a.s.  
Poděbradova 494/2, 702 00 Ostrava

**STUPEŇ PD :** Dokumentace pro provádění stavby

**NÁZEV PROJEKTU:**  
**Rekonstrukce administrativní budovy střediska trolejbusy**  
k.ú. Moravská Ostrava, p.č. 1088, 1140/1, 1140/9, 1151/1, 1096/22, 1092/5, 1084/3

**NÁZEV VÝKRESU:**

**Řez B- stávající stav**

DATUM:	08/2022	MĚŘÍTKO:	Jak je ukázáno
FORMÁT:	A3	Č. VÝKRESU:	<b>D.1.1.06</b>